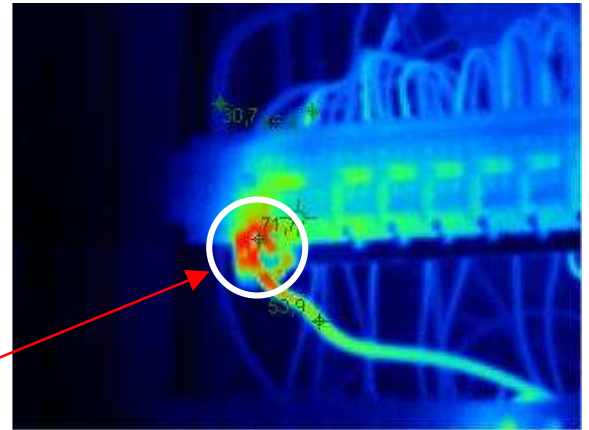
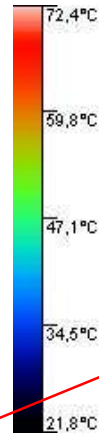
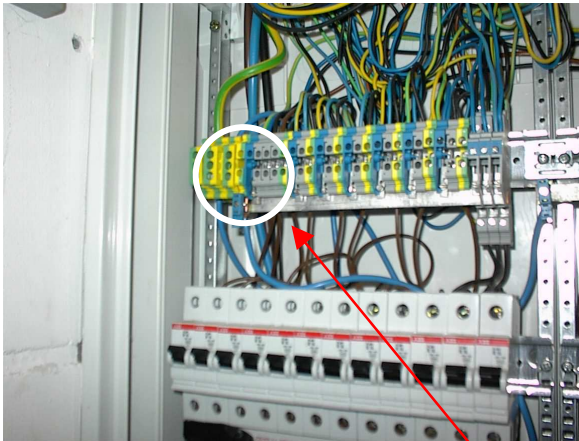


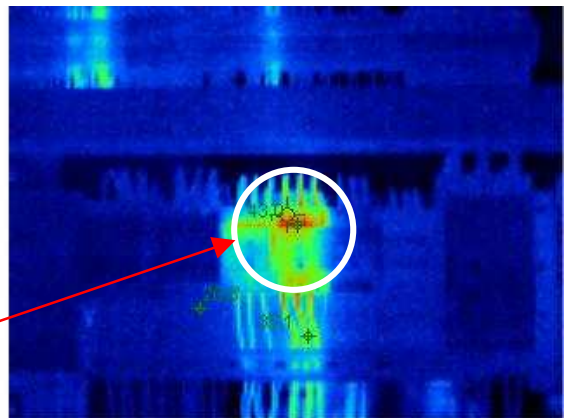
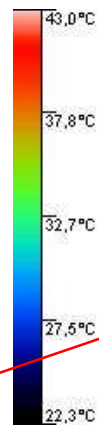
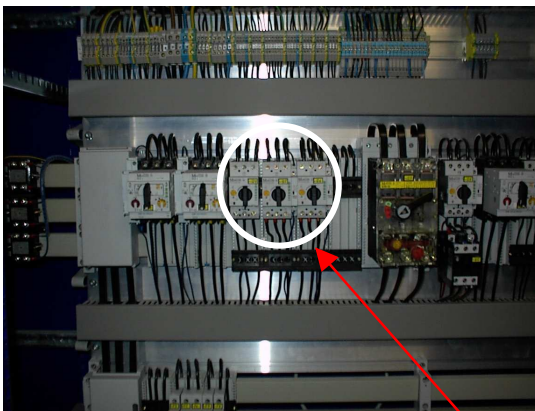
Fehler erkennen bevor Probleme daraus werden.

Die Lösung heißt: **Infrarot- Thermografie!**

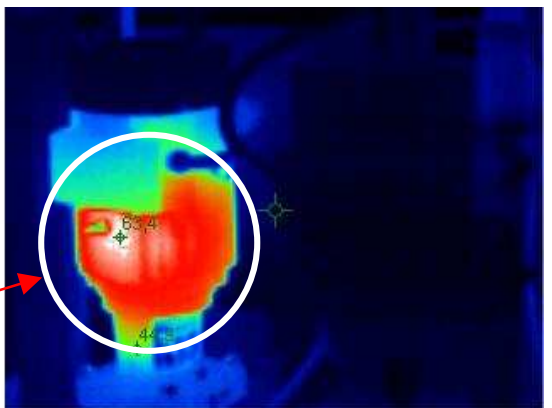
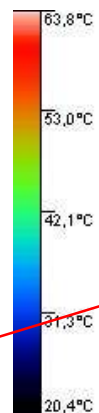
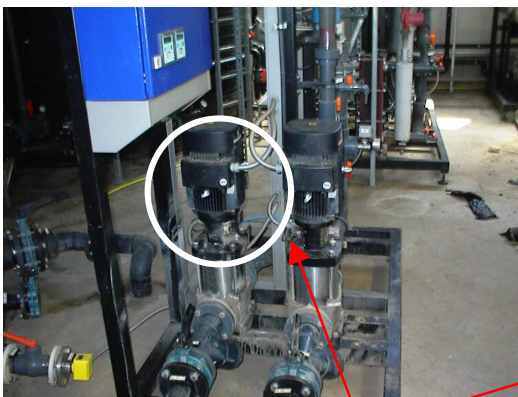
Zum Beispiel:



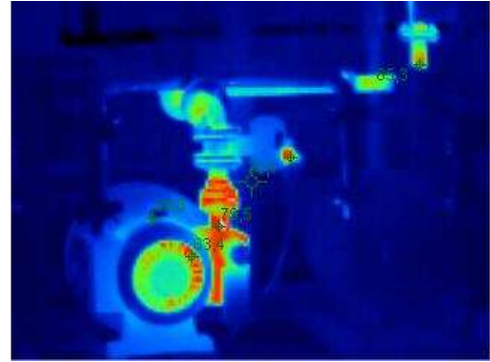
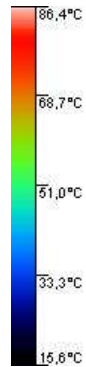
Lose Klemme an einer N-Schiene



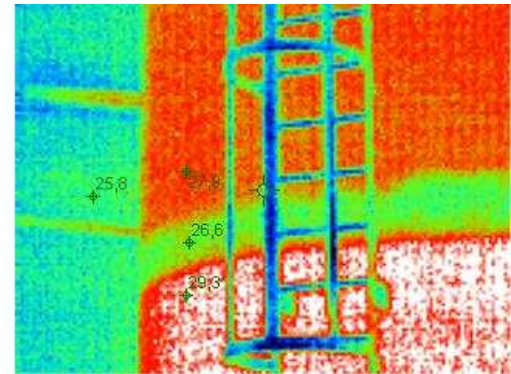
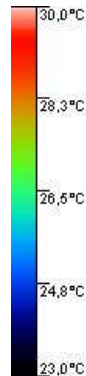
Überlasteter Leistungsschalter



Pumpe unter Grenzlast



Temperaturverteilung an einer Kompressoranlage.



Prozeßüberwachung an undurchsichtigen Behältern.

Dies sind nur einige Beispiele der vielen Möglichkeiten, die diese neue Technik bietet.

Haben Sie sich schon einmal überlegt wie teuer ein 1-stündiger Ausfall Ihrer Elektroanlage, Ihrer Maschinen oder Teile davon ist. Durch eine regelmäßige Überprüfung Ihrer Anlagen und Maschinen mit einer Wärmebildkamera, im Zuge vorbeugender Instandhaltung, können solche Ausfälle weitgehend verhindert werden.

Außerdem empfehlen einige Gebäudevesicherer im Rahmen des vorbeugenden Brandschutzes eine halbjährliche Überprüfung aller Elektroanlagen mittels Thermografie.

Wenn wir Ihr Interesse geweckt haben unterbreiten wir Ihnen gerne ein unverbindliches Angebot.



Im Sonnenwinkel 3 72290 Loßburg Tel.: 07446 / 2530

Fax.: 07446 / 3190 • Handy 0179 / 2251235 • email: ir@schweikart.de

WÄRMEBILDER REPORT



Firma Mustermann

Problem Nr. 123456

Im Sonnenwinkel 3 72290 Lossburg Tel.: 07446/2530 Fax.:07446/3190

IDENTIFIKATION

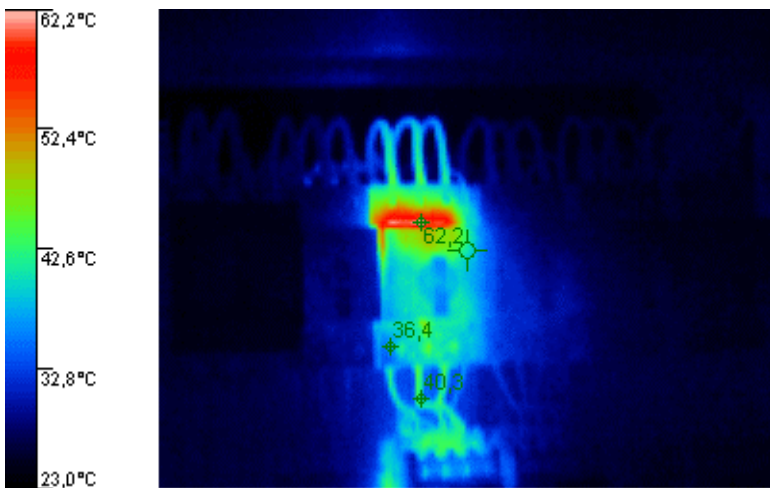
Messort Name Hauptverteiler

Ausrüstung

PROBLEMBESCHREIBUNG

Leistungsschalter Pumpe 1

THERMOGRAMM



TEMPERATUREMESSUNGEN

Bild Datum	17.06.2004
Objekttemperatur	40.9 °C
Emissionsgrad	1.00
RTK	OFF

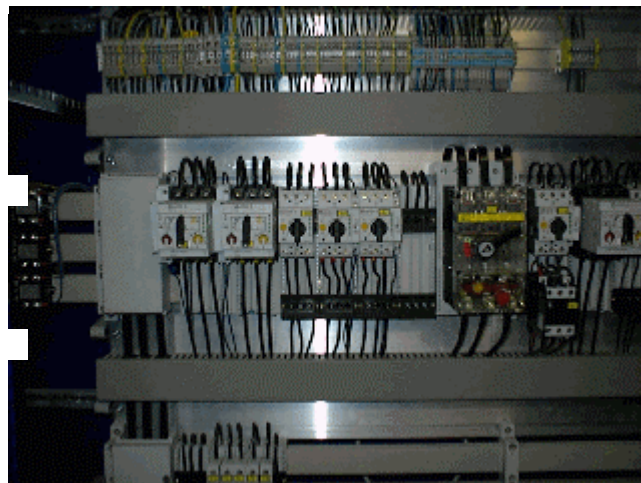
WETTER

Lufttemperatur	18°C
Himmel	
Windstärke	
Von	

Entfernung	Nennlast	Gemessene Last	% Last
1 m	16 A	12.5A	

REPARATURMASSNAHME

Beschreibung	Reparatur
REPARATURNOTWENDIGKEIT	
allgemeine Einschätzung	1
Temperaturbewertung	
NACHKONTROLLE	
Nachkontrolliert durch	
Datum	



Kommentar

Leistungsschalter ist baldmöglichst zu ersetzen

